



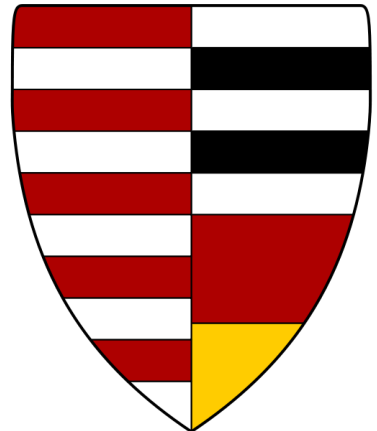
Gravenbruch

Bürgerinformation der Stadt Neu-Isenburg

Ausgabe
September 2019

Aktuell

- Seite 5: Bäume vor REWE Markt müssen ersetzt werden**
- Seite 7: Informationsveranstaltung zur Neueröffnung des REWE Marktes**
- Seite 8: Sicherer Schulweg**



STADT NEU-ISENBURG

Superkräfte zum Zeit sparen

Das kostenlose
Online-Girokonto
mit magischer Ausstattung



Scan2Bank



Brokerage



Elektronisches
Postfach



Kwitt



Multibanking



Finanzstatus

Jeder Mensch hat etwas, das ihn antreibt.

Wir machen den Weg frei.

Im Job und privat ist es gut, einen Begleiter mit Superkräften zu haben, der hilft, einfache Dinge schnell, reibungslos und sicher zu erledigen und dabei Zeit zu sparen. Die Volksbank Dreieich ist ein solcher Partner, denn mit dem kostenlosen Online-Girokonto und seinen hilfreichen Gadgets wie Kwitt, Scan2Bank und der VR-BankingApp erledigst du deine Bankgeschäfte ganz schnell. Da bleibt mehr Zeit für deine wahren Leidenschaften.

www.vobadreieich.de/girokonto



Telefon: 06103 95-3000 • E-Mail: kontakt@vobadreieich.de

**Volksbank
Dreieich** 
Die Bank in Ihrer Region – Gemeinsam in die Zukunft

Vorwort

Liebe Gravenbrucherinnen und Gravenbrucher,

nach der kurzen Sommerpause erhalten Sie heute wieder Ihre Stadtteilzeitung Gravenbruch. Wir wünschen Ihnen viel Vergnügen bei der Lektüre.

Es gibt viel zu berichten: von der geplanten Infoveranstaltung des neuen REWE am 14. Oktober bis hin zur Eröffnung des ersten Gravenbrucher Bienenhotels am 30. August. Darüber aber mehr in der nächsten Ausgabe.

Rechtzeitig zum Beginn des neuen Schuljahres wurden neue Aufmerksamkeitsfiguren und Dialogdisplays im Bereich der Ludwig-Uhland-Schule aufgestellt, für einen sicheren Schulweg.

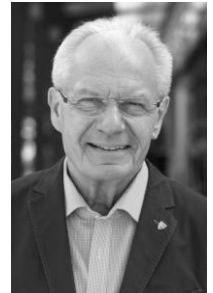
Wie sie vielleicht schon bemerkt haben, wurde rund um die Stadt im Grünen, in den letzten Wochen viele Baumpflegearbeiten durchgeführt. Der heiße Sommer, aber auch das Unwetter, haben dazu geführt, dass aus Gründen der Verkehrssicherheit Äste zurückge-

schnitten wurden, aber auch Bäume gefällt wurden. Die Bäume im Bereich des neuen REWEs fielen bedauerlicherweise den Bauarbeiten zum Opfer. Um den Alleincharakter zu erhalten, werden schnellstmöglich Ersatzpflanzungen vorgenommen. Ausführlich berichten wir darüber auf den folgenden Seiten.

Mit herzlichen Grüßen



Herbert Hunkel
Bürgermeister



Edgar Fischer
Ortsvorsteher
Gravenbruch



Aus dem Stadtteil

Informationen

Bürgeramt Gravenbruch

Dreiherrnsteinplatz 4

63263 Neu-Isenburg

Tel.: 06102 54 77, Fax 06102 756-361

Öffnungszeiten

Mo, Di, Do, Fr: 08:30 - 11:30 Uhr,

Mi: 16:00 - 18:30 Uhr,

1. Sa. im Monat: 09:00 - 11:00 Uhr

Unser Service

Das Bürgeramt kommt zu Ihnen. Ein besonderer Service für Menschen, die in ihrer Mobilität eingeschränkt sind. Terminvereinbarung und weitere Informationen unter 06102 241-100 und 06102 5477.

Sozialpatenprojekt

der Stadt Neu-Isenburg

Telefonischer Erstkontakt: Hans-Jürgen Kuhn, Tel.: 0151 75053041.

Die Gespräche finden zum größten Teil in den Räumen des VdK in der Hugentottenallee 82 statt.

Stadtteilberatungsstelle für ältere Menschen und deren Angehörige in Gravenbruch

Die offene Sprechstunde in der Stadtteilberatungsstelle, Dreiherrnsteinplatz 4, findet dienstags und donnerstags, von 08:30 bis 12:00 Uhr, statt. Termine können gerne telefonisch vereinbart werden

bei Dipl. Soz. Michaela Grätsch,
Telefon: 06102 756575.

Seniorenhaus Gravenbruch - Betreutes Wohnen mit offenem Treff

Offene Sprechstunde donnerstags, von 08:30 bis 12:00 Uhr. Termine können auch gerne telefonisch vereinbart werden bei Dipl. Soz. Päd. Marina Schildkamp, Telefon: 06102 501873.

Menü-Service „Essen auf Rädern“, bringt Menüs ins Haus (tiefkühlfrisch oder warm). Hilfe für ältere Bürger e. V., Tel. 06102-23320, von 09:00-13:00 Uhr

Altglascontainer

Sammelbehälter finden Sie: Am Dreiherrnsteinplatz/Polizei, Am Forsthaus Gravenbruch 53, An der B 459/Hotel Kempinski, Dreiherrnsteinplatz/Einkaufszentrum, Meisenstraße 20, Nachtigallenstraße 11, Schönbornring 14 und in der Spechtstraße 16.

Altkleidercontainer

Am Forsthaus Gravenbruch 47a
Netzstation

Wochenmarkt

Jeden Donnerstag von 14:00 bis 18:00 Uhr, Dreiherrnsteinplatz.

Aus dem Stadtteil

Bäume vor REWE Markt müssen ersetzt werden

Bei der Umgestaltung des Parkplatzes für den Neubau des REWE Marktes in Gravenbruch wurde der Wurzelbereich von elf Bäumen so beschädigt, dass die Standsicherheit und damit die Verkehrssicherheit nicht mehr gewährleistet werden kann. Bei sieben von elf Bäumen ist der jeweils vorhandene Belag entfernt worden und dabei sind sowohl die Versorgungs- wie auch die Haltewurzeln der Bäume beschädigt oder gekappt worden. An den freiliegenden Wurzelballen wird deutlich, dass aufgrund der umfangreichen Beschädigungen im Wurzelbereich bei den meisten Bäumen die Standsicherheit nicht mehr gegeben ist. Aufgrund der Schädigungen können die Bäume nicht erhalten werden und müssen zeitnah gefällt werden. Zu diesem Ergebnis kommt der von der Stadt beauftragte Gutachter Eiko Leitsch, Sachverständigenbüro Leitsch.

Aufgrund der erheblichen Schädigung im Wurzelbereich müssen die Bäume ausgetauscht und durch eine qualifizierte Neupflanzung er-

setzt werden. Dazu ist es notwendig, entsprechend DIN-gerechte Pflanzgruben mit einem ausreichend durchwurzelbaren Substrat herzustellen. Die Baumgrube muss entsprechend der FLL Empfehlungen für Baumpflanzungen Teil 2 mit mindestens 12 m³ überbaubarem Substrat ausgeführt werden. Mit der Pflanzgrubenbauweise 2 - überbaubare Pflanzgrube – kann entsprechend der örtlichen Gegebenheiten eine ausreichend dimensionierte Pflanzgrube hergestellt werden und gleichzeitig kann die Fläche als Parkraum zur Verfügung stehen.

In den die Baumscheibe überdeckenden Belag müssen entsprechende Belüftungsrohre eingebaut werden, um den Gasaustausch in tiefere Bodenschichten zu gewährleisten und damit sicherzustellen, dass die Pflanzgrube vollständig vom Baum durchwurzelt werden kann. Um mit der Neupflanzung in wenigen Vegetationsperioden wieder ein ansehnliches Bild zu erhalten, sollten die Bäume als Solitär-Hochstamm 5x verpflanzt mit einem Stammumfang 30 - 35 cm gepflanzt werden. Die Bäume erhalten bei der Pflanzung einen Weißanstrich der Stämme und werden mittels Drei-

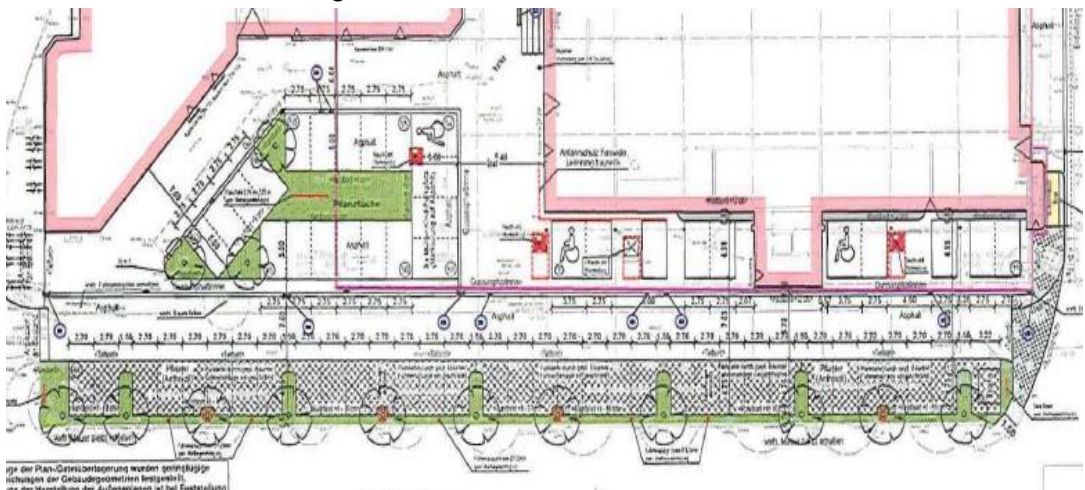
Aus dem Stadtteil

bock in der Anwachsphase verankert. Um eine fachgerechte und ausreichende Bewässerung der Bäume zu gewährleisten, werden an den Stämmen Wassersäcke installiert, die je nach Witterungsverlauf, regelmäßig mit entsprechenden Wassermengen zu versorgen sind. Die offenen Baumscheiben sollten mit Lava 8-16 abgedeckt werden um auch hier einen optimalen Gasaustausch zu gewährleisten.

Das verantwortliche Bauunternehmen hat sich verpflichtet, alle Bäume zu ersetzen. Um den Alleencharakter möglichst schnell wieder zu erhalten, sollen elf große Bäume mit einem Stammumfang von 30 bis 35 Zentimeter, entlang der nördlichen Grundstücksgrenze des

Grundstücks Dreiherrnsteinplatz 19, gepflanzt werden.

Aufgrund der sich ändernden klimatischen Bedingungen am Standort werden vom Gutachter folgende Baumarten empfohlen: Liquidambar (Amberbaum), *Alnus spaethii* (Erle), *Carpinus betulus* (Hainbuche) und Resista Ulmen. Damit eine ausreichend große Pflanzgrube von 12m³ ausgehoben werden kann, müssen die Stellplätze neu angeordnet werden.



Aus dem Stadtteil

Informationsveranstaltung zur Neueröffnung des REWE Marktes am 14. Oktober

Die Firma REWE wird im Herbst dieses Jahres den an der Stelle des ehemaligen Tengelmann-Marktes in Gravenbruch neu errichteten REWE-Markt eröffnen. In einer Vorabinformationsveranstaltung, am Montag, 14. Oktober, 19 Uhr, Evangelische Kirche Gravenbruch, Dreiherrnsteinplatz, werden der selbstständige REWE Kaufmann Adil Akay sowie Expansionsmanager Tarik Mattausch, das Konzept des Marktes sowie den Eröffnungstermin vorstellen und gerne auch Fragen der Bürgerinnen und Bürger beantworten.

Waldstreifen Am Forsthaus Gravenbruch gesperrt

Entlang des Streifens mit waldartigem Bewuchs, beginnend an der Fasanenstraße, parallel zur Straße Am Forsthaus Gravenbruch bis zum Dreiherrnsteinplatz, dann entlang des Dreiherrnsteinplatz in süd-

licher Richtung bis zum Hebewerk hat die Trockenheit des letzten und diesen Jahres ihre Spuren hinterlassen.

Rund 40 Bäume weisen trockene Äste auf oder sind gar ganz abgestorben. Sie stellen eine akute Gefährdung der Nutzerinnen und Nutzer der Waldwege dar.



Um die Sicherheit aufrecht zu erhalten, ist die Sperrung des Waldbereiches unumgänglich. Die Arbeiten zur Wiederherstellung der Verkehrssicherheit werden seit Mittwoch, 28. August, ausgeführt. Die

Aus dem Stadtteil

DLB AöR bittet im eigenen Interesse die Absperrungen zu beachten.

In der letzten Sitzung des Ortsbeirates Gravenbruch am 29. August, stand der Zustand des Gravenbrucher Waldes auf der Tagesordnung. Eingeladen war dazu der Forstamtsleiter Roland Piper von HessenForst, Forstamt Langen.

Als Folge des Extremsommers 2018 sind viele Bäume extrem geschädigt. Nicht nur einzelne Bäume im Wald, sondern teilweise auch flächig sind in der gesamten Region tote Kiefern, Buchen, Birken aber auch Eichen zu sehen.

Auch im Gravenbrucher Wald wurde an vielen Laub- und Nadelbäumen Schäden festgestellt, insbesondere an Kiefern und Buchen. In den Baumkronen zeigen sich deutliche Verfärbungen, bis hin zu bereits abgestorbenen Exemplaren.

Die Stadt Neu-Isenburg als Waldeigentümerin will deshalb in Abstimmung mit dem örtlich zuständigen Forstamt Langen, Verkehrsicherungsarbeiten im Gravenbrucher Wald durchführen. Der Termin wird noch bekannt gegeben.

Sicherer Schulweg – Schulmobilitätskonzept für die Ludwig-Uhland-Schule

Nach und nach werden die Maßnahmen aus dem Schulmobilitätskonzept für die Ludwig-Uhland-Schule umgesetzt. Zu Beginn des neuen Schuljahres wurden bunte Aufmerksamkeitsfiguren rund um den Dreiherrnsteinplatz platziert und zwei Dialogdisplays aufgestellt. In großen Zahlen wird darauf die gefahrene Geschwindigkeit angezeigt, blinkend rot wenn zu schnell gefahren wird, grün, wenn die Geschwindigkeit unter 30km/h liegt.

Ein Display wurde stadteinwärts in Höhe der neuen barrierefreien Bushaltestelle/Evangelische Kirchengemeinde aufgestellt, eines stadtauswärts kurz vor der Einfahrt Dreiherrnsteinplatz auf Höhe der katholischen Kirchengemeinde Sankt Christoph.

„Wir wollen ein dauerhaftes Bewusstsein für das Fahrverhalten in Gravenbruch insbesondere in der Nähe der Kindergärten und der Schule herbeiführen und die Akzeptanz von Tempobegrenzungen er

Aus dem Stadtteil

höhen. Bei den Dialogdisplays ist die Geschwindigkeit für alle Verkehrsteilnehmer - auch für die Passanten - weithin sichtbar, daraus ergibt sich ein wichtiger Effekt der sozialen Kontrolle.



Auch die Aufmerksamkeitsfiguren rücken den Autofahrern noch einmal in das Bewusstsein, dass hier Kinder unterwegs sind“, erläutern Bürgermeister Herbert Hunkel und Erster Stadtrat Stefan Schmitt, „alle Maßnahmen sollen dazu beitragen, die Verkehrssicherheit auf dem Schulweg für die Schülerinnen und

Schüler der Ludwig-Uhland-Schule zu verbessern.“

Die Gesamtkosten für zwei Dialog-Displays mit Solarpanel (inklusive der Montage) betragen 7.200 Euro.

Ein weiterer Baustein des Schulmobilitätskonzeptes für die Ludwig-Uhland-Schule wird mit einer Mitmach-Straßen-Malaktion während des Stadtteilstes in Gravenbruch, am Samstag, 31. August, ab 14 Uhr, am Dreiherrnsteinplatz, umgesetzt werden. Die Kinder des KIZ Gravenbruch und das KIZ-Team laden alle Kinder ein, zu Pinsel und Farbe zu greifen, um gemeinsam ein „Aufmerksamkeitsfeld“ auf der Straße zu gestalten.

Damit wird auch auf eine Idee des im März 2019 verabschiedeten Schulmobilitätskonzeptes zurückgegriffen. Eine der empfohlenen Maßnahmen zur Erhöhung der Sicherheit auf dem Schulweg besteht im Hervorheben von Bereichen, in denen der Gehweg Einmündungsbereiche von Straßen kreuzt, wie zum Beispiel in der nördlichen Ecke des Dreiherrnsteinplatzes, wo sich die Zufahrt zum Sportplatz und der Kita befindet.

Aus dem Stadtteil

Mit einem aufgemalten Aufmerksamkeitsfeld soll hier besonders auf die querenden Kinder in unmittelbarer Nähe zur Schule hingewiesen werden. Damit auch die anderen Verkehrsteilnehmer wissen, dass hier Kinder über die Straße gehen, auf ihrem Weg zur Schule oder ins KIZ, sollen an dieser Stelle bunt angezogene Kinder auf die Straße gemalt werden. Die Umrisse werden bereits vorher angelegt, beim Ausmalen kann der Fantasie freier Lauf gelassen werden.

Nachtrag: Kurz nachdem die Aufmerksamkeitsfiguren aufgestellt waren, haben Unbekannte diese beschmiert. Die Stadt und Kriminalpolizei suchen Zeugen, die Hinweise geben können, wer die Figuren beschmiert hat unter der Telefonnummer 069 8098 1234 (Kriminalpolizei) oder unter 06102 241-338 (Stadtverwaltung Neu-Isenburg, Fachbereich Sicherheit, Ordnung und Straßenverkehrsbehörde)

Der Wochenmarkt – Einkaufen mit Flair

Seit vielen Jahren bietet der Wochenmarkt auf dem Dreiherrnsteinplatz jeden Donnerstag von

14:00 Uhr bis 18:00 Uhr eine Vielzahl an frischen und regionalen Produkten. Ein willkommenes Angebot für die Gravenbrucherinnen und Gravenbrucher, insbesondere seit der Schließung des Tengelmann-Marktes.

Das Auswahl ist groß: Von der Bäckerei mit frischen Backwaren aus Sinntal, Wurst- und Fleischwaren der Landmetzgerei Gerner, über frisches Obst und Gemüse, einen kleinen wunderschönen Blumenstand, Käsespezialitäten, italienische Feinkost, Weinstand der Familie Kalbfuss aus Rheinhessen (der ab September 2019 auch seinen Federweißer auf dem Wochenmarkt anbietet) bis hin zum Geflügel Petersen mit einer Vielfalt an Eiern und Geflügelspezialitäten sowie dem Fruchtaufstrich Rhöner Fruchtgenuss, welcher eine echte Erfolgsgeschichte der Caritas Werkstätten ist. Für die beteiligten Menschen mit Behinderung bietet das Arbeitsfeld abwechslungsreiche und anspruchsvolle Aufgaben. Die Gruppe übernimmt alles von der Ernte über Verarbeitung, Abfüllung bis hin zur Nachbearbeitung, zur Präsentation der Ware im Laden, zu Vertrieb und Verkauf. Seit Juli 2019 versorgt auch ein Imbisswa

Aus dem Stadtteil

gen die Besucherinnen und Besucher mit vielen Leckereien. Ab September 2019 wird das Angebot um einen Fischstand erweitert und ab Oktober 2019 werden Zitrusfrüchte aus Italien angeboten.

Der Markt wird seit 2002 von der Deutschen Marktgilde organisiert, die seit 30 Jahren professionell und erfolgreich Wochenmärkte bundesweit an 118 Standorten 200 Märkte betreibt.

Eltern-Kind-Spielkreise in Gravenbruch

Schnupperbesuch mittwochs und freitags möglich

Die Stadt Neu-Isenburg bietet für Kinder, die älter als zwei Jahre sind, aber noch nicht in einer Kindertagesstätte angemeldet sind, in Gravenbruch kostenlose Eltern-Kind-Spielkreise an. Es wird gemeinsam gesungen und gespielt, es wird gebastelt und gemeinsam gefrühstückt. So bekommt das Kind die Möglichkeit, andere gleichaltrige Kinder kennenzulernen und die Eltern können Kontakte zu anderen Eltern knüpfen und sich austauschen. Zum Abschluss lernen die

Eltern und Kinder die Kindertagesstätten vor Ort kennen, die ihr Kind dann auch besuchen wird. Durch das frühzeitige Kennenlernen der Kita werden Ängste abgebaut und die Kinder haben einen leichteren Einstieg für die Zeit im Kindergarten. Katrin Strauß, Koordinatorin der Sprachspielgruppen in Neu-Isenburg, lädt alle Interessierten herzlich ein, die Spielkreise bei einem Schnupperbesuch im Jugendzentrum Gravenbruch kennenzulernen. Die Spielkreise finden täglich morgens von 10:15-11:45 Uhr statt.

Vorlesestunde für Kinder ab 5 Jahren mit Selma Walther

Im Rahmen der Woche der Toleranz und Mitmenschlichkeit findet am 4. September um 16:00 Uhr eine türkisch-deutsche Vorlesestunde für Kinder ab fünf Jahren statt. Selma Walther liest „Das kleine Ich bin ich“ von Mira Lobe und stellt in der Reihe „Kinder-Lese-Reise“ die Türkei vor.

Stadtteilbibliothek

„Das Mädchen vom Bethmannpark“ - Lesung mit Pete Smith



Foto: Maria Harsa

Unweit des Bethmannparks entdeckt ein Anwohner eine bewusste junge Frau, die sich, als sie erwacht, an nichts erinnert. Die Polizei bemüht sich, die Identität der mysteriösen Fremden zu ermitteln. Doch niemand scheint sie zu vermissen. *Pete Smith lebt als freier Schriftsteller in Frankfurt.*
24. September, 19:00 Uhr, Eintritt: 5,00 €; ein Getränk inkl. Eine Veranstaltung im Rahmen des Literaturfestivals Leseland Hessen.

Neu im Bestand

„Die Klosterbraut“ von Manuela Schörghofer spielt im 13. Jahrhundert: Ritter Wulf will mit Friedrich II. zum Kreuzzug aufbrechen. Zuvor soll er die schöne Melinda heiraten. Er verliebt sich aber in deren Schwester Franka, die eigentlich für das Klosterleben bestimmt ist. „Die letzten Meter bis zum Friedhof“

heißt der Krimi von Antti Tuomai-
nen: Der finnische Pilzunternehmer
Jaako wurde vergiftet und hat nicht
mehr lange zu leben. Diese Zeit will
er nutzen, um seinen Mörder zu
finden, die untreue Ehefrau zu ent-
larven und ganz nebenbei die Fir-
menkonkurrenz auszuschalten.

Ab in die Tüte

Für alle ABC-Schützen halten wir
eine vielseitige Medienauswahl für
den Schulanfang bereit. Interessier-
te Eltern können sich den Ausweis
für die Schultüte kostenlos ab sofort
in der Bibliothek ausstellen lassen.

Stadtteilbibliothek Gravenbruch

Dreiherrnsteinplatz 3

Tel.: 06102 - 8107646 oder 747400

Öffnungszeiten:

Di. + Mi. 14:00 bis 18:00 Uhr

Do. 10:00 bis 14:00 Uhr

Stadtteilbibliothek im Bildungs- zentrum Gravenbruch

Dreiherrnsteinplatz 3

63263 Neu-Isenburg

Tel.: 06102 8107646 oder 747400

<http://neu-isenburg.de/kultur-und-freizeit/stadtbibliothek/>

Öffnungszeiten:

Dienstag 14:00 bis 18:00 Uhr

Mittwoch 14:00 bis 18:00 Uhr

Donnerstag 10:00 bis 14:00 Uhr

Donnerstag, 05.09., 09:30 Uhr

Veranstaltungen im Seniorenhaus Gravenbruch

Frühstückstreff

Bitte anmelden.

**Donnerstag, 12.09., 15:00 Uhr –
17:00 Uhr**

Café Lebenskunst

**Donnerstag, 26.09., 15:00 Uhr –
17:00 Uhr**

Café Lebenskunst

Regelmäßige Termine im Seniorenhaus

Frauengymnastik (Katrin Danté)

Mo, 11:00–12:00 Uhr, u. Mi, 12:00–13 Uhr.

Seniorengymnastik

Mi, 10:45–11:45 Uhr, 2 €/Teilnahme

Qigong-Gruppe

Freitags, 10:00 - 11:00 Uhr, 5 €/Teilnahme.

Anmeldung unter Tel. 501873 oder 501875

Bridgeclub

jeden Montag ab 15:00 Uhr

Skat-Gruppe/Doppelkopf-Runde

14-tägig

Spielenachmittag (Frau Surace)

Freitags, 16:00 Uhr

Gedächtnistraining (Beate Jung),

dienstags, 10:00 – 11:30 Uhr,

3 Euro/Teilnahme

**Schachclub für Erwachsene - für
Jung und Alt** (Frau Disser)

Donnerstags, ab 15:30 Uhr

Schachclub für Kinder

„Die wilden Zebras“

mittwochs ab 16:00 Uhr, Kontakt:

Tel. 06102 8167746 (Frau Disser)

**Handarbeitsclub für Mädchen
und Jungs (auch für Mütter)** Je-

den Fr., 15:30 – 17:30 Uhr. Kosten:

Pro Teilnahme 1 Euro. Tel. 06102

8167746 (Frau Disser)

Evangelische Kirchengemeinde Gravenbruch

Gottesdienste

Sonntag, 01.09., 10:00 Uhr

Gottesdienst mit Abendmahl (Pfarrer
in Friedrich)

Samstag, 07.09., 18:00 Uhr

Kirche am Abend (Pfarrerin Fried-
rich)

Sonntag, 08.09., 10:00 Uhr

Taufest am Langener Waldsee

Sonntag, 15.09., 11:00 Uhr

Familiengottesdienst zum Ernte
Dank mit Kindergartenteam (Pfarrer-
in Friedrich), anschließend Ge-
meindefest

Sonntag, 22.09., 10:00 Uhr

Gottesdienst (Pfarrerin Friedrich)

Donnerstag, 26.09., 10:00 Uhr

Senioren-gottesdienst im Haus an der
Königsheide (Pfarrerin Friedrich)

Sonntag, 29.09., 10:00 Uhr

Gottesdienst (Prädikant Thomas
Krämer)

Veranstaltungen

Donnerstag, 05.09., 10:00 Uhr

Senioren-ausflug nach Bad Nau-
heim und Steinfurt)

Mittwoch, 11.09., 16:15 Uhr

Bibellesekreis mit Herrn
Ralf Weidner im Kaffeestübchen

Sonntag, 15.09.

Gemeindefest nach dem Gottes-
dienst

Annahmestop Bücher- schrank aufgehoben!

Wir danken allen sehr herzlich, die
sich gemeldet haben für die Pflege
unseres Bücherschranks.

Er ist gut aufgeräumt und aussor-
tiert, so dass Platz entstanden ist
für neue – alte Bücher!

Regelmäßige Veranstaltungen im Gemeindehaus

Telefonische Sprechstunde

Trauerbegleitung

montags, 14:00 - 16:00 Uhr (Frau Brill,
Tel.: 0 61 02 7 99 48 84; außer an Fei-
ertagen und Ferien)

Offene Trauergruppe

Jeden 1. u. 3. Montag, 17:00 - 19:00
Uhr (Frau Brill u. Herr Dr. Lindner) im
Gemeindehaus

Malstunde für Kinder

montags, 16:00 - 18:00 Uhr und diens-
tags, 17:00 - 18:00 Uhr

(Fr. Neuenhaus) im Pfarrhaus

Nähkurs

mittwochs, 09:00 - 12:00 Uhr
(Frau Langguth-Boller) im Gemein-
dehaus

Seniorenkaffee

mittwochs, 14:30 bis 16:00 Uhr,
im Gemeindehaus

Evangelische Kirchengemeinde Gravenbruch

Montags, 02., 16., 30.09.,

20:00 bis 21:15 Uhr

Vinyasa Yoga für Frauen –
Anfänger (Frau Schmidtova) im
Gemeindehaus. Anmeldung und
Information unter 0171 1226771

Telefon 06102 53380

Ev.KIGA.Gravenbruch@web.de

Jugendarbeit , Dipl. Soz. Joachim

Reinhard, Tel. 06102 756307

Jo.Reinhard@web.de

Mittwochs, 15:30 - 18:15 Uhr

Diverse Musikgruppen (Frau Frenzel)
im Gemeindehaus

Freitags, 14:00 - 19:30 Uhr

Diverse Musikgruppen (Frau Frenzel im
Gemeindehaus)

Kontakt

**Ev. Kirchengemeinde Gravenbruch,
Dreiherrnsteinplatz 8**

63263 Neu-Isenburg/Gravenbruch

Homepage:

[www. Evangelisch-gravenbruch.de](http://www.Evangelisch-gravenbruch.de)

Bei Rückfragen zu den Angeboten

wenden Sie sich bitte an:

S. Grüschow (Gemeindesekretärin),

Telefon: 06102 51928, E-Mail:

[Kirchengemeinde@ Evangelisch-
Gravenbruch.de](mailto:Kirchengemeinde@Evangelisch-Gravenbruch.de)

Öffnungszeiten des Gemeindebüros:

Di und Do, 10:00 Uhr bis 12:00 Uhr

Pfarrerin Barbara Friedrich, Tel. 06102

597749, Mobil 0173 7464219, Pfarre-

[rin@Evangelisch-Gravenbruch.de](mailto:rין@Evangelisch-Gravenbruch.de)

Sprechzeit nach Vereinbarung

Evangelischer Kindergarten

Leiterin: Martina Löffler-Happ

Impressum:

Verantwortlich ist der

Magistrat der Stadt Neu-Isenburg

Hugenottenallee 53, 63263 Neu-

Isenburg, Tel. 06102 241-703

Auflage 3.000, Druck: mt-Druck

Für die Beiträge der Kirchen, Verei-

ne, Initiativen und Verbände sind

diese selbst verantwortlich.

Die aktuelle Ausgabe der Stadt-

teilzeitung online lesen unter:

<http://neu-isenburg.de/de/leben-und-wohnen/stadt-und-geschichte/>

Gedruckt auf PEFC-zertifiziertem Papier

Katholische Kirchengemeinde St. Christoph

Regelmäßige Gottesdienste

Sonntag, Gottesdienst um 11:00 Uhr

Dienstag, Gottesdienst um 09:00 Uhr

Donnerstag, Gottesdienst 18:00 Uhr

Termine

Sonntag, 01.09., 12:15 Uhr

„Fest der Religionen“ im Festzelt auf dem Dreiherrnsteinplatz. Unter dem Thema „Schöpfungsverantwortung“

Samstag, 07.09.,

10:00 Uhr – 14:00 Uhr

„Spurensuche“ – Familienbibeltag in Hl. Kreuz, Neu-Isenburg. Für alle Familien, die gemeinsam dem Glauben in ihrer Familie Raum geben wollen. Anmeldung nicht erforderlich, mit Mittagessen, keine Kosten. Wir freuen uns!

Dienstag, 10.09.,

Seniorentreffen in der Altenwohnanlage im Pappelweg, N.-I. mit Kaffee und Quizshow

Freitag, 20.09., 18:00 Uhr

Zeltlagernachtreffen in St. Christoph für alle Kinder und ihre Familie

Mehr Informationen

Ausführliche Informationen zu diesen Ankündigungen finden Sie auf unsere Website unter:

<http://www.sankt-christoph.de>

Katholische Kirchengemeinde
Sankt Christoph

Dreiherrnsteinplatz 2

63263 Neu-Isenburg

Tel. 0 61 02 / 54 24

Fax: 0 61 02 / 59 78 11

E-Mail: info@sankt-christoph.de

Öffnungszeiten des Pfarrbüros

Montag: 14:00 bis 17:00 Uhr

Dienstag: 09:00 bis 12:00 Uhr

Donnerstag: 16:30 bis 17:30 Uhr

Gemeindereferent Herr Alexander Albert, Tel.: 06102 597650

Leiterin der Kindertagesstätte, Frau Doris Liebenthal, Tel.: 06102 52391

Nachbarschaftsinitiative Mein Gravenbruch

Sonntag, 01.09., Fest der Religionen

Zum „Fest der Religionen“ laden wir alle Gravenbrucher und Gravenbrucherinnen um 12:15 Uhr in das Festzelt auf dem Dreiherrnsteinplatz ein.

Thema des diesjährigen Festes, das von mehreren Religionsgemeinschaften gestaltet wird, ist die „Schöpfungsverantwortung“. Neben Impulsen aus den Religionen werden auch ein Stand des Umweltverbandes NABU und von UNICEF anwesend sein. Darüber hinaus gibt es eine Ausstellung von Plastiken, die Schülerinnen und Schüler der Ludwig-Uhland-Schule aus Müll gebastelt haben. Abgerundet wird das Fest mit einem Büfett internationaler Spezialitäten und Informationen rund um das Thema Umwelt.

Donnerstag, 12.09., 17:00 Uhr
Café Freundeskreis in der Meisenstraße 13.

Dienstag, 17.09., 16:30 Uhr
Gelegenheit bei unserem „offenen Treff“ in der Meisenstraße 24, Ihre Anregungen an uns vorzutragen.

Freitag, 27.09., 15:30 Uhr
Im Rahmen der „Woche der Toleranz“ Kreativnachmittag in der

evangelischen. Gemeinde in Gravenbruch, Dreiherrnsteinplatz 8.



Regelmäßige Veranstaltungen

Spanischkurs (Anfänger) mittwochs, 20:00 - 21:00 Uhr **und Spanischkurs (Kinder)** für Kinder der 5./6. Klasse, donnerstags, 16:00 - 17:00 Uhr, Anmeldung bei Giuliana Steinbeisser, giuliana107@hotmail.com, Tel. 0162 3869082, Edith-Stein-Zentrum, Dreiherrnsteinplatz 2.

Arabischkurs (Kinder)
Sa, 10:00 - 11:45 Uhr,
Zweitklässler
Sa, 12:00 - 13:45 Uhr, Drittklässler
So, 11:15 - 13:00 Uhr, Anfänger
Dreiherrnsteinplatz 4
Anmeldung: Rhizlane El Bachir
Tel: 0178 777 11 10

Weitere Informationen unter www.mein-gravenbruch.de.

Kontakt: Petra Burkhard-Ost, Telefon: 06102 52837 oder Asuman Demir, Telefon: 0152 02317528. E-Mail: meingravenbruch@web.de.

SSG Gravenbruch

Senioren Fußball

Di, 19:00 - 20:30 Uhr u. Do, 19:30 - 21:00 Uhr, Sportplatz Gravenbruch, Kontakt: Abbas Akbar (Trainer und sportl. Leiter).

Junioren Fußball

Sportplatz Gravenbruch:

B-Junioren (Jg. 2002 + 2003),

Mi 18:00 - 19:30 Uhr,

Fr 18:00 - 19:30 Uhr

C-Junioren (Jg. 2004 + 2005),

Mo 18:30 - 20:00 Uhr,

Mi 18:00 - 19:30 Uhr,

Fr 18:00 - 19:30 Uhr

D-Junioren (Jg. 2006 + 2007),

Di 17:30 - 19:00 Uhr,

Do 18:00 - 19:30 Uhr

E1-Junioren (Jg. 2008)

Di 17:30 - 19:00 Uhr,

Do 17:30 - 19:00 Uhr

E2-Junioren (Jg. 2009)

Mo 17:00 - 18:30 Uhr,

Do 17:00 - 18:30 Uhr

F1-Junioren (Jg. 2010)

Di 17:00 - 18:30 Uhr,

Do 17:00 - 18:30 Uhr

F2-Junioren (Jg. 2011)

Mo 17:00 - 18:30 Uhr,

Mi 17:00 - 18:30 Uhr,

G-Junioren (Jg. 2012 + 2013),

Mo 17:00 - 18:30 Uhr,

Mi 17:00 - 18:30 Uhr

Kontakt: Hans-Uwe Lessner
(Jugendleiter)

Damengymnastik

Mo, 17:10 - 18:10 Uhr (Erw.)

Turnhalle Ludwig-Uhland-Schule,

Kontakt: Tonia Lisanti

Pilates

Mo, 18:15 - 19:15 Uhr (Erw.)

Turnhalle Ludwig-Uhland-Schule,

Kontakt: Özlam Özkan Özdil

Basketball

Mo, 20:15 - 22:00 Uhr (Erw.)

Turnhalle Ludwig-Uhland-Schule,

Kontakt: Jan Rebell

Tischtennis

Di, 17:30 - 19:00 Uhr (Kinder/
Jugendliche), 19:00 - 22:00 Uhr

(Erw.), Turnhalle Ludwig-Uhland-
Schule, Kontakt: Martin Gonner-
mann

Der Ortsbeirat

Ortsvorsteher

Edgar Fischer CDU

Telefon: 06102 320549

edgar.fischer1@web.de

Sprechstunden nach Vereinbarung

Stellv. Ortsvorsteherin

Irene Linke (SPD)

Am Forsthaus Gravenbruch 53

Telefon: 06102 52976

irene-linke@t-online.de

Peter Burkard (CDU)

Schönbornring 16

Telefon: 06102 52389

Arno Groß (AfD)

Am Forsthaus Gravenbruch 37

Telefon: 06102 329591

arnogross@gmail.com

Ute Hänsel

(BÜNDNIS 90/DIE GRÜNEN)

Stieglitzstraße 5

Telefon: 06102 52961

utehaensel@gmx.de

Bettina Löw (FDP)

Schönbornring 24

Telefon: 06102 884980

Dirk Papenbrok (CDU)

63263 Neu-Isenburg

Telefon: 06102 756454

dpapenbrok@acor.de

Wolf-Rüdiger Seiler (CDU)

Telefon: 06102 58240

wrseiler@t-online.de

Rolf Siefert (SPD)

Am Forsthaus Gravenbruch 59

Telefon: 06102 53960

rolfsiefert@gmx.de

Nächste Ortsbeiratssitzung:

Die nächste Sitzung findet am 17. Oktober 2019 statt.

Die Tagesordnung zu den Sitzungen können Sie vorab im Aushang am Kasten Gravenbruch, in den städtischen Mitteilungen in der Zeitung „Stadtpost Neu-Isenburg“ und im Internet unter:

www.neu-isenburg.de/buerger-service/kommunalpolitik

einsehen.



Kontowechsel ist einfach.



sls-direkt.de

**Konto zur Sparkasse wechseln
in nur 8 Minuten –
einfach, schnell und kostenfrei.**

Lernen Sie uns jetzt kennen!

Wenn's um Geld geht

 **Sparkasse
Langen-Seligenstadt**