

## Klimaschutz in Neu-Isenburg - Wir machen mit!

Der Schutz des Klimas stellt uns alle vor große Herausforderungen. Noch reichen die bisherigen Bemühungen bei weitem nicht aus, um die Erderwärmung zu stoppen. Höchste Zeit, alles zu tun, um den Ausstoß von Klimagasen drastisch zu vermindern!

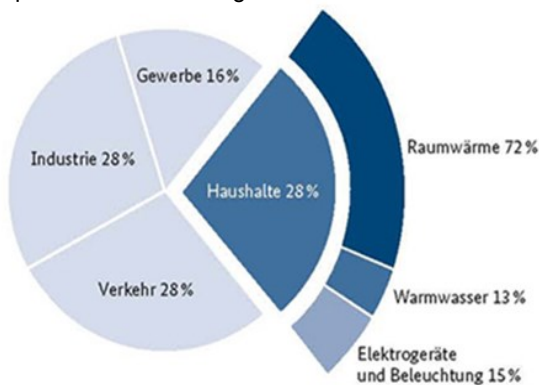
Nach dem Beitritt zur hessischen Initiative „100 Kommunen für den Klimaschutz“ erstellte die Stadt Neu-Isenburg einen „Aktionsplan Klimaschutz 2012-2016“ mit den Schwerpunkten :

- ◆ **Energetische Gebäudesanierung**
- ◆ **Senkung des Stromverbrauchs,**
- ◆ **Verstärkte Nutzung regenerativer Energien**
- ◆ **Umweltfreundliche Mobilität**

Dieses Faltblatt gibt einen Überblick zu Beratungsangeboten und Förderprogrammen der Stadt sowie weitere Tipps zum Thema Klimaschutz.

### Wer verbraucht die meiste Energie?

Der Anteil privater Haushalte am Gesamtenergieverbrauch liegt bei 28%. Allein die Heizungswärme hat dabei einen Anteil von 72%. Zusammen mit Warmwasser sind es sogar 85%! Hinzu kommt die private PKW-Nutzung.



Quelle: dena/Energiedaten BMWi (Stand:2011)

## Förderprogramme der Stadt Neu-Isenburg

- ◆ **Photovoltaikanlagen:** Der Zuschuss beträgt 250 € pro Kilowatt (kW) installierter Leistung (Obergrenze: 1250 € je Anlage)
- ◆ **Bau von Zisternen bzw. Regenwasseranlagen:** Zisternen für Bewässerung oder als Brauchwasser. Der Zuschuss beträgt 50% der nachgewiesenen Kosten (Obergrenze 2.500 € pro Liegenschaft).
- ◆ **Effiziente Wärmepumpen:** Diese Technik nutzt die Oberflächen-nahe (bis 400 m) vorhandene Wärmeenergie. Pauschale Förderung 1.000 € oder 2000 € je nach Anlagentyp.
- ◆ **Thermische Solaranlagen:** Gefördert werden solarthermische Anlagen mit einem Zuschuss von einmalig 100 €/m<sup>2</sup>, maximal 1.000 €.

**Kontakt: Fachbereich Hochbau.** Hier erhalten Sie auch die vollständigen Richtlinien und Antragsformulare. **Tel.: 06102/241-652**

**Weitere Infos zu den Förderprogrammen unter:**  
[www.neu-isenburg.de/lebensraum/umwelt/foerderprogramme](http://www.neu-isenburg.de/lebensraum/umwelt/foerderprogramme)

**Wichtig: Die Antragstellung muss vor Beginn der Baumaßnahme erfolgen!**

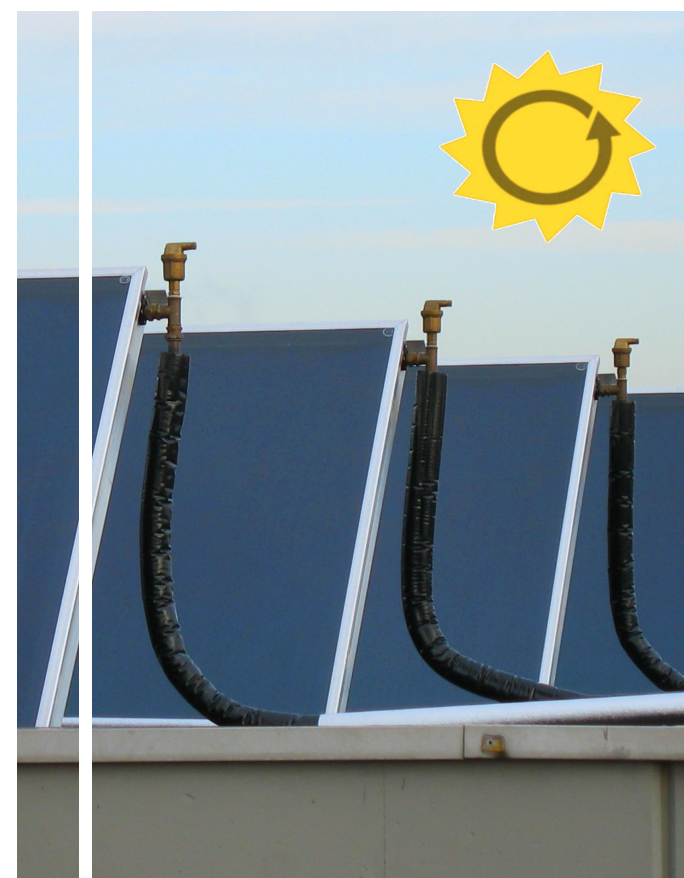
Den kompletten Aktionsplan Klimaschutz 2012 – 2016 finden Sie auf unserer Homepage [www.neu-isenburg.de/lebensraum/umwelt/klima](http://www.neu-isenburg.de/lebensraum/umwelt/klima)

### DER MAGISTRAT

**10.4 Natur- und Umweltschutz**  
Rathaus, Hugenottenalle 53  
63263 Neu-Isenburg  
Telefon 06102 / 241-720  
Telefax 06102 / 241-737  
[hildegard.dombrowe@stadt-neu-isenburg.de](mailto:hildegard.dombrowe@stadt-neu-isenburg.de)  
[www.neu-isenburg.de](http://www.neu-isenburg.de)

## Klimaschutz in Neu-Isenburg Wir machen mit!

Tipps rund ums Thema Energiesparen



## Energetische Gebäudesanierung

### Vom 20 l Heizöl pro m<sup>2</sup> über das 10 l zum 5 l-Haus

Für Neubauten gelten zunehmend strengere Vorgaben über die Energie-Einsparverordnung EnEV und das Erneuerbare-Energien-Wärme-gesetz für den Energieverbrauch. Passivhäuser verbrauchen nur noch maximal 1,5 l Heizöl pro m<sup>2</sup>. Geforscht wird auch an so genannten Plus-Energiehäusern, die mehr Energie in Form von Wärme und/oder Strom liefern als sie verbrauchen.



Die Sanierung im Gebäudebestand hat die größten Einsparpotenziale. Bei den meisten Altbauten, die vor den neuen Bestimmungen bis Mitte der 1990er Jahre gebaut wurden, können 50% bis 60% des Energieverbrauchs eingespart werden. Die Hessische Energiespar-Aktion benennt hierzu mehrere Schritte, angefangen bei Wärmedämmung von Dach, Kellerdecke und Außenwänden über Wärmeschutzisolierverglasung bis hin zum Brennwertkessel und einer thermischen Solaranlage. Allein 2012 wurden 2,5 Mio. Euro in die energetische Sanierung von insgesamt 151 Wohnungen der GEWOBAU Neu-Isenburg investiert.

Die Maßnahmen sollten aus wirtschaftlichen Gründen immer dann umgesetzt werden, wenn notwendige Sanierungs- oder Renovierungsarbeiten ohnehin anstehen. Dann amortisieren sich die Investitionskosten besonders schnell. Zudem steigt der Wert einer energetisch sanierten Immobilie.

Das **Energienetzwerk Neu-Isenburg** kann der Partner für Ihr Sanierungsprojekt sein. Stadtwerke, Sparkassen und Volksbanken kooperieren mit Energieberatern, Architekten und Handwerkern aus der Region. Die Dienstleistungen reichen von der Beratung über die zinsgünstige Finanzierung bis zur Planung und Koordination der geplanten Sanierung.

#### Weitere Informationen:

[www.energienetzwerk-neu-isenburg.de](http://www.energienetzwerk-neu-isenburg.de)  
[www.energiesparaktion.de](http://www.energiesparaktion.de)  
[www.bafa.de/bafa/de/energie/energiesparberatung](http://www.bafa.de/bafa/de/energie/energiesparberatung)

## Senkung des Stromverbrauchs

Elektrogeräte und Beleuchtung sind nicht die Großverbraucher eines Haushalts. Doch Strom ist relativ teuer und die konventionelle Herstellung z.B. über Kohle verlangt den dreifachen Energieeinsatz. Es lohnt sich, bei Neuanschaffung häufig laufender Geräte auf eine möglichst gute Energiebilanz zu achten. Stand-by-Verluste werden durch Steckerleisten vermieden, die einfaches Abschalten aller Geräte ermöglichen.



**Energieberatung:** Außer dem auf energetische Sanierungen spezialisierten Energienetzwerk gibt es zwei weitere Angebote in Neu-Isenburg: Die **Energieberatung der Stadtwerke** bietet umfangreiche Informationen zum Energiesparen, Dienstleistungen wie Thermografie und Energieausweise für Gebäude sowie ein attraktives **Programm zum Einbau hoch effizienter Heizungspumpen**. Nähere Informationen erhalten Sie unter Tel.: 246-400.

In Kooperation mit der **Verbraucherzentrale Hessen** wird unregelmäßig an Donnerstagen (Bürgeramt) und Samstagen (Stadtbibliothek) eine neutrale Energieberatung angeboten. Eine vorherige Anmeldung ist erforderlich unter Tel.: 241-703.

### Verstärkte Nutzung regenerativer Energien

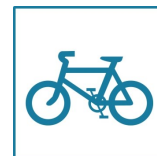
Wer seine CO<sub>2</sub>-Bilanz weiter verbessern möchte, setzt auf **Ökostrom**. Die Stadtwerke Neu-Isenburg bieten mit dem Produkt PURElectra Strom aus 100% Wasserkraft an. Das Qualitätslabel RenewablePLUS verpflichtet u. a. dazu, dass Anlagenbetreiber aktiv in den Ausbau regenerativer Energien investieren. Die **Bürger-Energiegenossenschaft** (06103/953170) bietet die Möglichkeit, sich an der Realisierung von Projekten wie Photovoltaikanlagen zu beteiligen.

#### Weitere Informationen:

[www.swni.de](http://www.swni.de) - Stadtwerke Neu-Isenburg  
[www.spargeraete.de](http://www.spargeraete.de)  
[www.EcoTopTen.de](http://www.EcoTopTen.de)

## Umweltfreundliche Mobilität

Verkehr verbraucht in Deutschland 28% aller Energie. Bei Privathaushalten macht der verkehrsbedingte Energieverbrauch etwa ein Drittel aus. Nutzen Sie daher besonders in der Stadt umweltfreundliche Alternativen wie Radfahren und zu Fuß gehen. Auch Busse und Bahnen haben eine deutlich bessere Energie- und Kostenbilanz gegenüber einer Fahrt mit dem PKW; zumal wenn dieser, wie im Berufsverkehr üblich, mit nur einer Person besetzt ist.



Das **Pendlerportal** hilft beim Bilden von Fahrge-meinschaften. Dies spart Sprit und Geld.

Die städtischen Buslinien sind Teil des umfassenden **RMV-Netzes**. Über dessen Website können die schnellsten Verbindungen individuell und unkompliziert gefunden werden. In verkehrsschwachen Zeiten steht Ihnen das **Anruf-Sammel-Taxi AST** zur Verfügung, Tel.: 246-248.

Möglich ist auch eine Kombination von Bahn, Bus und Fahrrad. Bike + Ride heißt es an der S-Bahn-Station. Verschließbare **Fahrradboxen** können zu einem geringen Preis über das Bürgeramt angemietet werden. Tel.: 241-100.

Die **Förderung des Radverkehrs** beinhaltet großes Potenzial. Ein aktualisiertes Radverkehrskonzept setzt u. a. auf durchgängige und sichere Haupttrouten sowie Beschleunigung des Radverkehrs. Auch die innerörtliche Beschilderung wird verbessert. Mängel im Fahrradnetz können über die Meldeplattform Radverkehr eingetragen werden. Die zuständigen Stellen werden direkt informiert.

Viele gute Tipps für Radfahrer gibt es auch unter [www.radroutenplaner.hessen.de](http://www.radroutenplaner.hessen.de).

#### Weitere Informationen:

[www.rmv.de](http://www.rmv.de)  
[www.hessen.pendlerportal.de](http://www.hessen.pendlerportal.de)  
[www.meldeplattform-radverkehr.de](http://www.meldeplattform-radverkehr.de)