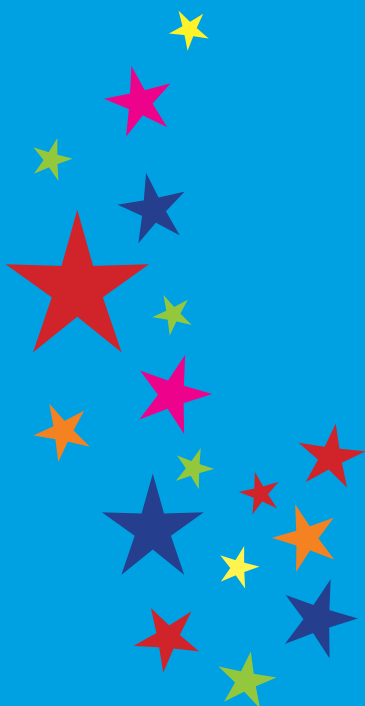


Herausgeber: Forum Jugendförderung Gravenbruch
und Stadt Neu-Isenburg, Januar 2026

Freizeitplan

2026

für Kinder
und Jugendliche
in Gravenbruch



Inhalt

Vorwort	S. 4
---------	------

Die Veranstalter:

Katholische Kirchengemeinde St. Christoph	S. 6
Katholische Kindertagesstätte St. Christoph	S. 7
Evangelische Kirchengemeinde Gravenbruch	S. 8
Evangelischer Kindergarten Gravenbruch	S. 9
Eltern-Kind-Spielkreise	S. 9
Kaleidoskop – Werkstatt für Viele e.V.	S. 10
KITA Chamäleon	S. 10
Kindertagesstätte Dreiherrnsteinplatz	S. 11
Kinderzentrum Gravenbruch	S. 12
Ludwig-Uhland-Schule	S. 13
Jugendzentrum Gravenbruch	S. 14
TC Foresta	S. 15
SSG Gravenbruch	S. 16
Stadtteilbibliothek Gravenbruch	S. 18
Mein Gravenbruch	S. 19
Sela Gym	S. 20
Musikschule Neu-Isenburg e.V.	S. 21



Vorwort



Liebe Gravenbrucher Kinder und Jugendliche,

vor Euch liegt der brandaktuelle Freizeitplan für den Stadtteil Gravenbruch. Das Jahresprogramm bietet vielseitige Veranstaltungen, spannende Angebote und viele Gelegenheiten, nette Menschen kennenzulernen. So könnt Ihr Gemeinschaft erleben und Eure Freizeit sinnvoll gestalten.

Unser Ziel ist es, Euch ein breites Spektrum zu zeigen, von sportlichen Aktivitäten über kulturelle Events und Bildungsangebote bis hin zu spannenden Ausflügen und großartigen Festen. Alles zusammen gute Chancen, in der Freizeit viel zu erleben, Eure Talente zu entdecken und Euch aktiv in Gravenbruch einzubringen.

Mein herzliches Dankeschön geht an die vielen Vereine, Kirchengemeinden und Initiativen, die dieses Programm möglich machen. Ohne ihr Engagement, ihre Zeit und ihre Kreativität könnten viele Angebote gar nicht stattfinden.



Besonders bedanke ich mich für das hervorragende ehrenamtliche Engagement, das hinter vielen Angeboten steckt. Dem Forum Jugendförderung Gravenbruch danke ich für die Zusammenstellung der aktuellen Kultur-, Sport- und Freizeitangebote.

Gemeinsam laden wir Euch ein, die Möglichkeiten zu nutzen, die im Stadtteil geboten werden - Eure Freizeit aktiv zu gestalten mit Freundinnen, Freunden und der Familie. Ich wünsche Euch viel Spaß und ein abwechslungsreiches Jahr in Gravenbruch!

Herzliche Grüße

Ihr



Dirk Gene Hagelstein
Bürgermeister



Katholische Kirchengemeinde St. Christoph / Sozialpastorales Zentrum SpaZ

Kontaktadresse: Dreiherrnsteinplatz 2,
63263 Neu-Isenburg
Alexander Albert
Tel: 06102/ 59 76 50
Email: alexander.albert@bistum-mainz.de
www.sankt-christoph.de
www.pastoralraum dreieich-isenburg.de

17.04. – 19.04.26 **Jugendwochenende in Kirchähr**
für Jugendliche von 15 – 16 Jahren
Kosten: 90 Euro
Veranstalter: Kath. Kirchengemeinde
St. Christoph und Hl. Kreuz

28.06. – 08.07.26 **Kinderzeltlager bei Lindenfels
im Odenwald**
für Kinder von 9 – 12 Jahren
Kosten: 290 Euro*
Veranstalter: Kath. Kirchengemeinde
St. Christoph und Hl. Kreuz

Infos zum Kinderzeltlager in Lindenfels:

Wer richtige Abenteuer erleben will, ist hier genau richtig.
Freut euch auf Gitarre, Lagerfeuer und Nachtwache, spannende
Geländespiele, Fußball, Olympiade und Bastelaktionen.
Unsere Lagerküche wird hochgelobt und stellt sich selbstver-
ständlich auf Essensunverträglichkeiten etc. ein. Ein motiviertes
Betreuerteam stellt jedes Lager unter ein neues Motto.
Die Kinder schlafen in bereitgestellten Gruppenzelten mit 5-8
Freunden zusammen und haben eine feste Bezugsperson als
erste Ansprechpartnerin.

Der Anmeldebeginn ist am 01. Februar 2026. Die Anmeldungen
sind dann über die Homepage abrufbar. Im Rahmen eines Vor-
treffens stellt sich das Lagerteam vor und alle wichtigen Fragen
werden besprochen.

Die Teilnehmergebühren* des Lagers können leider noch nicht
abschließend beziffert werden, weil die gewohnten Zuschüsse
der Stadt Neu-Isenburg erst noch von den Gremien bewilligt
werden müssen. Wir haben deshalb zunächst den Preis an-
gesetzt, der ohne Zuschüsse zu zahlen ist, d.h. es kann für Sie
im Idealfall nur günstiger werden.

Sozialpastorales Zentrum / SpaZ

Auch im SpaZ gibt es regelmäßig
Veranstaltungen für Kinder und Familien.

Das Monatsprogramm ist abrufbar über
den QR-Code oder die Homepage
www.spaz-gravenbruch.de





Katholische Kindertagesstätte Sankt Christoph

Ort: Dreiherrnsteinplatz 2, 63263 Neu-Isenburg

Infos: Diana Jäger (Leitung)

Tel. (06102) 52391

E-Mail: kita@sankt-christoph.de

Unsere Betreuungsformen:

- a. **Halbtagsplatz:** 7:30 bis 12:30 Uhr
- b. **Zweidrittelplatz:** 7:30 bis 14:00 Uhr
- c. **Ganztagsplatz:** 7:30 bis 16:30 Uhr

Öffnungszeiten:

- Montag – Freitag 7:30 bis 16:30 Uhr



Evangelische Kirchengemeinde Gravenbruch

Veranstaltungsort: Ev. Gemeindezentrum
Dreiherrnsteinplatz 8

Infos: Gemeinsames Gemeindebüro
Tel.: (0 61 02) 86801240
E-Mail: Kirchengemeinde.Gravenbruch@ekhn.de
Instagram: ev.kirche.gravenbruch



Gemeinde- Mareike Löwenstein
pädagogin Telefon: 0151 144 334 37
E-Mail: mareike.loewenstein@ekhn.de
Instagram: evangelisch_in_neuisenburg

Regelmäßige Termine:

Krabbelgruppe (0 bis 3 Jahre)

Montags 15:30 - 17:00 Uhr

Mittwochs 15:30 - 17:00 Uhr (nur im Winter)

Kleinkind-Treff (1,5 bis 3 Jahre)

Vierzehntägig

Donnerstags 16:00 - 17:30 Uhr

mit Voranmeldung, E-Mail: klein-kind.treff@web.de

Lighthouse

offener Jugendtreff ab 12 Jahre (im Anbau)

Donnerstags 17-20 Uhr

aktuelle Termine: siehe Schaukasten

Instagram: ev.kirche.gravenbruch

Konfirmationsunterricht

Für alle Infos rund um das Konfi-Jahr (Anmeldung, Termine, Fragen etc.) kontaktieren Sie bitte Pfarrer Ansgar Leber unter ansgar.leber@ekhn.de oder Gemeindepädagogin Mareike Löwenstein.



Evangelischer Kindergarten Gravenbruch



Ort: Evangelischer Kindergarten Gravenbruch
Dreiherrnsteinplatz 4B
63263 Neu-Isenburg

Leitung: Frau Cornelia Welk
Tel.: (06102) 8097172
E-Mail: Kindergarten.Gravenbruch@ekhn.de

Wir bieten eine Tagesbetreuung für Kinder zwischen dem 3.–6. Lebensjahr an. Die Einrichtung ist von Montag –Freitag von 7:30 Uhr – 17:00 Uhr geöffnet.

Anmeldungen können bei WebKITA über die Internetseite www.neu-isenburg.de vorgenommen werden.

Eltern-Kind-Spielkreise

Veranstaltungsort: Jugendzentrum Gravenbruch,
Dreiherrnsteinplatz 4a

Kontakt: katrinstrauss0412@web.de oder
direkt morgens bei den Kursleiterinnen
des Spielkreises im JUZ anmelden.

Regelmäßige Termine:

Montag–Freitag von 9.00–10.30 Uhr

Treff für Kinder im Alter von 2–3 Jahren und ihre Eltern.
Spaß beim gemeinsamen Singen, Spielen und Basteln.
Andere Kinder und Eltern kennenlernen. Kontakt zu dem
Kindergarten, den das Kind besuchen wird. Das Angebot ist
kostenlos.





KALEIDOSKOP
WERKSTATT FÜR VIELE E.V.

Ort: Kindertagesstätte. Schwalbenstr. 20,
63263 Neu-Isenburg

Leitung: Janina Singh
Tel. (06102) 88 47 55 2
info@kaleidoskop-ev.de
www.kaleidoskop-ev.de

Unser Betreuungsangebot:

2 Kindergartengruppen

1 U3-Gruppe

Zweidrittelplätze: 7:30 bis 14:00 Uhr

Ganztagsplätze: 7:30 bis 16:30 Uhr
(freitags bis 16:00 Uhr)

Anmeldungen bitte über die Internetseite
<https://www.webkita2.de/neu-isenburg/>

Kennenlernnachmittage werden individuell im Rahmen
unseres Aufnahmeprozesses in den Verein vereinbart.

KITA Chamäleon



Initiative für Betreuung, Entwicklung und Bildung e.V.

Adresse: Am Forsthaus Gravenbruch 3 / 1. Stock
63263 Neu-Isenburg

Infos: Irina Jäger (Leitung), Tel. (06102-) 8109790

E-Mail: kitachamaeleon.verein@gmail.com

Web: www.kitachamaeleon.de

Wir bieten eine Tagesbetreuung für Kinder von 1 – 3 Jahren.
Unsere Einrichtung ist von Montag bis Freitag von 7:30 Uhr
– 14:30 Uhr geöffnet.

Interessierte Eltern aus Gravenbruch, können sich über das
Online-Anmeldeverfahren der Stadt Neu-Isenburg (www.webkita2.de/neu-isenburg/start) auf die Warteliste unserer
Einrichtung eintragen. Eine telefonische Anmeldung, oder
Anmeldung per Mail ist leider nicht möglich.

Weiterhin ist ein Kursprogramm unseres Vereins für ver-
schiedene Altersklassen im Aufbau



Kindertagesstätte Dreiherrnsteinplatz

Adresse: Dreiherrnsteinplatz 9

Infos: Kommissarische Einrichtungsleiterin
Tsvetina Kostadinova
Tel. (061 02) 52784

E-Mail: kt.dreiherrnsteinplatz@stadt-neu-isenburg.de

Wir bieten an:

- a) **1/2-tags-Plätze** 07:30 Uhr bis 12:00 Uhr
- b) **2/3-tags-Plätze** 07:30 Uhr bis 14:00 Uhr
- c) **Ganztagsplätze** 07:30 Uhr bis 17:00 Uhr

Wir betreuen und bilden Kinder im Alter von 3 – 6 Jahren.
Anmeldungen können über die Internetseite
„www.neu-isenburg.de“ vorgenommen werden.
Informationsnachmittage werden während des Platzvergabe-
prozesses individuell vereinbart.



Kinderzentrum Gravenbruch

(KIZ) Schulkinderbetreuung der Stadt Neu-Isenburg
 Das Kinderzentrum Gravenbruch ist eine städt. Freizeit- und Bildungseinrichtung, die sich seit August 2012 auf dem Gelände der Ludwig-Uhland-Schule in Gravenbruch befindet. Von insgesamt 20 Mitarbeitern (Vollzeit- und Teilzeitkräften) werden über 180 Grundschüler in unterschiedlichen Freizeit- und Bildungsbereichen betreut. Hierzu gehören Theaterraum / Bau- und Forschungsraum / Spielraum, Bewegung / Chillraum, Bastel- und Holzwerkstatt / Kreativraum, Empfang, Ruheraum, Kinderküche und Kinderrestaurant.

Zwischen Schule und Freizeitbereich besteht eine enge Kooperation. Beide Institutionen arbeiten im „Pakt für den Ganztag“

Adresse: Dreiherrnsteinplatz 3, 63263 Neu-Isenburg
 Leitung: Sylvia Tornow
 Stellvertretung: Salima Akhita
 Telefon: (0 61 02) 5 18 67
 Mail: kiz.gravenbruch@stadt-neu-isenburg.de

Folgende Betreuungsplätze bieten wir an:

- a) Frühbetreuung 7:15 Uhr
- b) Betreuung bis 15 Uhr ohne Mittagessen/Snack + Lernzeit
- c) Betreuung bis 15 Uhr mit Mittagessen/Snack + Lernzeit
- d) Betreuung bis 17 Uhr mit Mittagessen/Snack + Lernzeit

Anmeldung / Registrierung:

Bei Interesse können Eltern sich über das Online-Anmeldeverfahren der Stadt Neu-Isenburg (www.webkita2.de/neu-isenburg/start) vormerken lassen für einen Betreuungsplatz.

Außerdem:

- sind wir Kinder-Notinsel
- organisieren wir eine vierteljährliche **Spendenaktion** für die Speisekammer Neu-Isenburg. Ihre Spenden können Sie zwischen 9-17 Uhr im KIZ abgeben.
 (Termine werden im Schaukasten bekannt gegeben)

Ferienspiele im KIZ

- Ostern: 30.03. – 02.04.2026 / 07.04. – 10.04.2026
- Sommer: 20.07. – 24.07.2026 / 27.07. – 31.07.2026 / 03.08. – 07.08.2026
- Herbst: 05.10. – 09.10.2026 / 12.10. – 16.10.2026

(eine 4wöchige Voranmeldung notwendig)

Weitere Teilnahme an:

- Kennenlerntag zukünftige Schulanfänger 2026
- Stadtteilstadt Gravenbruch)

(Termine werden frühzeitig über die Presse/Schaukasten angekündigt)

Unserer Schließzeiten:

- 02.01.26 Winterferien 25/26
- 16.02.2026 Rosenmontag
- 29.05.2026 Betriebsfest der Stadt Neu-Isenburg
- 29.06.2026 – 10.07.2026 Sommerschließzeiten
- 13.07. – 17.07.2026 Teamfortbildungstage
- 23.12. -31.12.2026 Winterferien 26/27

Ort:	Grundschule im „Pakt für den Nachmittag“ Dreiherrnsteinplatz 3, 63263 Neu-Isenburg
Schulleitung:	Frau Dörrschuck
Konrektorin:	Frau Wey
Sekretariat:	Frau Pfeiffer, Telefon: (061 02) 5 1823
E-Mail:	verwaltung@ludwig-uhland-schule.de
Webseite:	www.ludwig-uhland-schule.com

Förderverein der Ludwig-Uhland-Schule e.V.

Der Förderverein unterstützt die Schule mit Geld- und Sachspenden wie zum Beispiel bei Ausflügen oder Schulmaterialien. Jede Mitgliedschaft und Spende kommt direkt den Kindern zugute. Ansprechpartnerin ist Frau Tonn.

Elterncafé

Wann:	5-mal im Jahr
Wo:	In der Aula oder auf dem Schulhof (je nach Jahreszeit)

Im Laufe des Schuljahres bietet die Schule an 5 verschiedenen Terminen das Elterncafé an. Im September startet das Elterncafé mit den Eltern der Maxikinder vom Kindergarten. Die Kinder können die Schule kennenlernen und die Eltern haben die Möglichkeit, Fragen zu stellen und in den Austausch zu kommen. An diesem Termin begrüßen die 2.Klässler die Kinder und Eltern und unternehmen eine Schulrallye mit den Kitakindern.

Zu jedem Elterncafé sind natürlich alle Eltern der Schule herzlich eingeladen. Ein Jahrgang führt immer zu Beginn etwas vor:

Im Dezember begrüßen die Erstklässler die Eltern.

Im Februar haben die Viertklässler eine Begrüßung vorbereitet und im April/Mai übernehmen die Drittklässler die Eröffnung.

Gemeinsam mit den Eltern, Lehrkräften und der Schulsozialarbeiterin Frau Merget wollen wir uns über Ihre Belange, Fragen, Wünsche und Einbindung in den Schulalltag unterhalten. Der genaue Tag mit der Uhrzeit wird zuvor den Eltern über Schoolfox mitgeteilt. Ansprechpartnerin ist Frau Merget, Schulsozialarbeiterin.



Jugendzentrum Gravenbruch

Veranstaltungsort: Dreiherrnsteinplatz 4a
 Telefon: (06102) 52101
juz.gravenbruch@stadt-neu-isenburg.de

Leitung & Infos: Andreas Funk, Marcus Hillgärtner
 Regelmäßige Termine für Jugendliche im Alter 12–18 Jahre:

Offener Treff

Jeden Mo. 16:00 bis 20:00 Uhr
 und jeden Di. und Fr. 16:00 bis 21:00 Uhr,

- Diverse Spielangebote wie Playstation 5, Billard auf dem großen Tisch, Tischtennis, Tischkicker und verschiedene Brett-, Karten- und Gesellschaftsspiele.
- Ausflüge, auch am Wochenende, nach Absprache.
- Koch- und Backmöglichkeit in der Juz-Küche.
- Option aus dem Offenen Treff heraus Projekte in verschiedenen Bereichen (wie z.B. Kreativ-, Sport-, Tanz-, usw.) zu entwickeln, auch außerhalb der regulären Öffnungszeiten.
- Spontane Möglichkeit für Kurzberatungsgespräche und Option für Terminvereinbarung für Weiterführendes.

Mädchen- und Jungentag im 14-tägigen Wechsel

Jeden Mi., 16:00 - 20:00 Uhr,
 Euch erwartet ein wechselndes Angebot z. B. Backen, Kochen, Basteln, Spielen, Ausflüge und vieles mehr. Alle Ideen und Wünsche sind willkommen.

Der Mädchentag findet mit Ceylan und Ivana in den geraden Kalenderwochen statt.

Der Jungtag findet mit Andy und Higi in den ungeraden Kalenderwochen statt.

Kleingruppenangebot „cook & chill“

Geschlossene Gruppe, donnerstags von 16:00 bis 21:00 Uhr.
 Ausprobieren und (gegenseitiges) Dazulernen ohne Leistungsdruck, Kochen und Backen, Schlemmen und Chillen

(Rock)-Proberaum:

Probetermine nach Vereinbarung

Einzelfallhilfe/-beratung

Probetermine nach Vereinbarung

Und für alle interessierten Eltern bieten wir einen „JuZ Kaffeeklatsch“ an, am 18.01.26 von 15.00 bis 17.00 Uhr, bei dem Sie sich persönlich über die Angebote des Jugendzentrums informieren können.

Weitere Informationen zu besonderen Projekten, Ausflügen, Veranstaltungen, usw. sind

- im Aushang,
- auf der städtischen Website <https://neu-isenburg.de/leben-und-wohnen/kinder-jugend/jugendangebote-und-jugendeinrichtungen/jugendzentrum-gravenbruch/> und telefonisch zu erfahren.



TC Foresta Gravenbruch



Der TC FORESTA ist ein Tennisclub in Gravenbruch für Jung und Alt. Unseren Mitgliedern und Gästen stehen acht Sandplätze zur Verfügung, die von April bis Oktober bespielbar sind.

Im Handbuch des Hessischen Tennisverbandes gilt ein Verhältnis von 35 Spielern pro Platz als optimal.

Bei uns liegt dieses Verhältnis bei nur 28 Spielern pro Platz – ein Wert, den kein anderer Tennisclub in der näheren Umgebung erreicht.

Neue Mitglieder sind bei uns herzlich willkommen und müssen keine langen Wartezeiten auf einen freien Platz befürchten.

Auch nach dem Spiel lässt es sich bei uns wunderbar entspannen: Auf unserer Sonnenterrasse könnt ihr den Tag ausklingen lassen und die stets frisch zubereiteten Speisen unserer Clubwirtin genießen.

Seit einem Jahr verfügt unser Club zusätzlich über eine Boulebahn, die Mitgliedern und auch Gästen – gegen Gebühr – zur Verfügung steht.

Im TC FORESTA pflegen wir ein freundschaftliches Miteinander, geprägt von Respekt, Fairness und Rücksichtnahme. Diese Werte möchten wir auch unserer Jugend vermitteln.

Schaut gerne auf unserer Homepage vorbei und macht euch selbst ein Bild:

www.foresta-gravenbruch.de

Vielleicht verbringt ihr ja schon bald einen Teil eurer Freizeit bei uns.

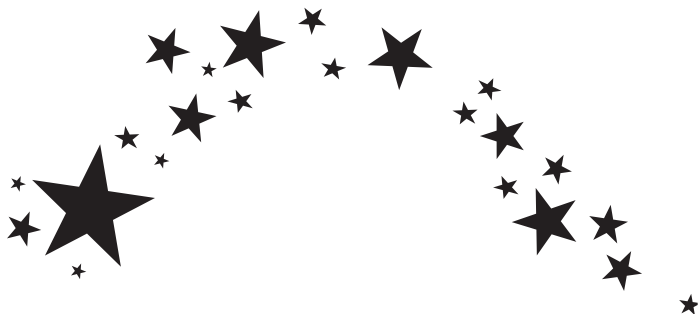
Bei Fragen zur Neuanmeldung hilft euch sehr gerne weiter: Wolfgang Neufert, Telefon 0163 4899722

Hier findet ihr uns:

TC FORESTA Gravenbruch

Dreiherrnsteinplatz (hinter REWE)

63263 Neu-Isenburg / Gravenbruch



SSG Gravenbruch

Kontakt: siehe Website:
www.ssg-gravenbruch.de

Die SSG ist als Traditionsverein die Anlaufstelle Nr1 in Gravenbruch für sportliche Aktivitäten.

Der Breitensportverein mit dem Fokus auf Fußball hat mit weiteren Abteilungen wie Tischtennis, Turnen und Volleyball einiges für Jung und Alt zu bieten. Besonders die Förderung der Jugend steht im Vordergrund. Die erste Berührung mit Sport entsteht beim Mutter-Kind Turnen, das Körperbewusstsein, der Spaß an Bewegung, beginnt bereits in frühester Kindheit und muss in der Nähe von Wohnung und Kindergarten gefördert werden.

Die SSG Gravenbruch verbindet unterschiedliche Nationalitäten, Generationen und Status miteinander durch gemeinsame sportliche Aktivitäten. Durch anstehende Events, wie Stadtteilstadt, Tag der offenen Tür, diverse Turniere und Training Camps wollen wir die Gemeinschaft in Gravenbruch weiter stärken.

Der Internetauftritt www.ssg-gravenbruch.de zeigt das Vereinsleben und insbesondere das Engagement von Ehrenamtlichen, Sponsoren und Eltern, welche die Seele und das Rückgrat des Vereins bilden. Wir sind immer auf der Suche nach Jugendtrainern und Sponsoren, die den Verein langfristig und nachhaltig begleiten.



Abteilungen und Zeiten

Fußball:

<u>Bambinis</u>	Freitag	17:00 – 18:00 Uhr
(ab 5 Jahre)	In der Winterpause Donnerstags in der Sporthalle Ludwig-Uhland-Schule	18:00 – 19:30 Uhr

F-Jugend:

F1 + F2	Mittwoch + Freitag	17:00 – 18:30 Uhr
---------	--------------------	-------------------

E-Jugend:

E-1	Dienstag + Donnerstag	17:00 – 18:30 Uhr
E-2	Mittwoch + Freitag	17:00 – 18:30 Uhr

D-Jugend:

D-1	Dienstag + Donnerstag	17:00 – 18:30 Uhr
-----	-----------------------	-------------------

Herren:

1. Mannschaft	Dienstag	19:00 – 20:30 Uhr
	Donnerstag	19:30 – 21:00 Uhr
	(alle zwei Wochen Freitags)	19:30 – 21:00 Uhr
2. Mannschaft	Dienstag	19:00 – 20:30 Uhr
	Donnerstag	19:30 – 21:00 Uhr

Soma (Sondermannschaft): Mittwoch 19:00– 21:00 Uhr

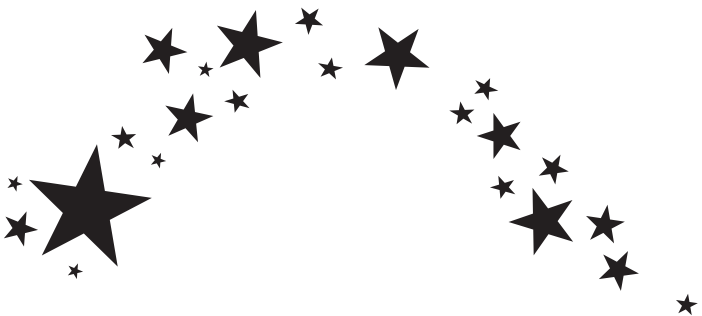
Tischtennis: Turnhalle Ludwig Uhland Schule
Dienstag 17:30 – 22:00 Uhr

Volleyball: Turnhalle Ludwig Uhland Schule
Donnerstag 20:00 – 22:00 Uhr

Gymnastik und Fitness: Turnhalle Ludwig Uhland Schule
Montag 17:00 – 18:00 Uhr

Turnen: Turnhalle Ludwig Uhland Schule

<u>Kinder Turnen</u>	Freitag	17:00 – 18:00 Uhr
<u>Schulkinder Turnen</u>	Freitag	18:00 – 19:00 Uhr
<u>Erwachsene</u>	Freitag	19:00 – 20:00 Uhr



Stadtteilbibliothek Gravenbruch

Ort:	Stadtteilbibliothek Gravenbruch Dreiherrnsteinplatz 3 63263 Neu-Isenburg
Infos:	Tel: (061 02) 8 10 76 46 Mail: stadtteilbibliothek.gravenbruch@stadt-neu-isenburg.de https://neu-isenburg.de/kultur-und-freizeit/stadtbibliothek/
Öffnungszeiten:	Dienstag 14.00 – 18.00 Uhr Mittwoch 14.00 – 18.00 Uhr Donnerstag 10.00 – 14.00 Uhr

Rund 4.500 Medien für große und kleine Leserinnen und Leser – von Bücher, Zeitschriften, Hörbücher, Tonies oder DVDs bis zu Brett- und Konsolenspielen – stehen in der Stadtteilbibliothek Gravenbruch zur Ausleihe und Nutzung vor Ort bereit.

Es gibt PC-Arbeitsplätze mit Internet und Office-Programmen sowie W-LAN für alle, die mit Tablet, Smartphone oder Notebook lernen und arbeiten wollen. Arbeitsplätze, Sitzcken und eine kleine Café-Bar mit Kaffee und Tee laden zum Verweilen ein.

Digitale Datenbanken wie „Munzinger“, „Brockhaus“, „Brockhaus Junior“ oder die „Onleihe“ mit vielen eLearnings ermöglichen Informationen, Wissensvermittlung und Literaturversorgung auch außerhalb der Öffnungszeiten.

Für Musikinteressierte steht der Musik-Streaming-Dienst „Freegal Music“ zur Verfügung und mit dem Filmportal "filmfreund" kann man unbegrenzt Filme und Serien ansehen - kostenlos und ohne Werbung. Unser digitales Medienangebot kann rund um die Uhr 24/7 mit einem gültigen Bibliotheksausweis genutzt werden

Die Stadtteilbibliothek Gravenbruch feiert 2026 ihren zehnten Geburtstag, Euch erwartet ein abwechslungsreiches Programm mit spannenden Aktionen, kreativen Angeboten und Unterhaltung für die ganze Familie.

Unseren Medienbestand können Interessierte unter <https://sb-neu-isenburg.lmscloud.net/einsehen>.

Aktuelle Angebote und Veranstaltungen werden über Aushang, die Presse und auf der Internetseite der Stadt: <https://neu-isenburg.de/kultur-und-freizeit/stadtbibliothek> bekannt gegeben.

Nachbarschaftsinitiative Mein Gravenbruch



„Mein Gravenbruch – miteinander leben, einander verstehen“

Infos: www.mein-gravenbruch.de
E-Mail: meingravenbruch@web.de

Kontakte: Asuman Demir, (0 15 20) 231 75 28
Petra Burkard-Ost, (0 61 02) 52837
Guiliana Steinbeisser, (01 62) 386 9082
Doris Liebental, (01 73) 686 6938

Regelmäßige Veranstaltungen für Kinder:

LESE- und LERNPATENSCHAFT:

Neben dem Vorlesen und Lesen üben für Kinder, kann sich hier Unterstützung in weiteren Fächern wie z. B. Mathematik für Grundschüler aus Gravenbruch geholt werden. Haben Sie Interesse sich hier ehrenamtlich zu engagieren oder Sie haben ein Kind, welches Bedarf in dieser Hinsicht hat, dann können Sie sich gerne an uns wenden. Die Lernpatenschaft findet entweder im Kreis der Familie statt oder nach Absprache können hier die Räumlichkeiten der Nachbarschaftsinitiative Am Dreierherrensteinplatz genutzt werden.

Weitere Angebote für Kinder:

Sie finden weitere Angebote für Kinder auf unserer Homepage, sobald neue Ideen umgesetzt werden.

Aktivitäten darüber hinaus für Gravenbrucher:innen und/oder Kinder:

FFreundschaftscafé, Spanischkurs für Kinder und Jugendliche, Deutsch für Neubürger, Brunch für Familien, Unterstützung des SpaZ, Vorträge (Klima, Umweltschutz, Länder, Kräuterkunde, ätherische Öle,...), Ausflüge, Müllsammelaktion für die ganze Familie, Lesekreis, Nähen für jedermann (frau), Sportangebote für die Familie, Friedenstänze, Begegnung für Groß und Klein auf dem Dreierherrensteinplatz „Wir tischen auf“, Treffen der „Aktiven“

Weitere Veranstaltungen

Müllaufsammelaktion, Ausflüge, kulturelle Veranstaltungen, Mitwirken beim Stadtteilst

Infos zu den aktuellen monatlichen Veranstaltungen sowie weitere geplante Veranstaltungen unter www.mein-gravenbruch.de und im Schaukasten an der Bushaltestelle Dreierherrensteinplatz in Gravenbruch.



Sela Gym



Sela Gym Thaiboxing
Neu-Isenburg e. V.

Veranstaltungsort: Am Forsthaus Gravenbruch 9-11
63263 Neu-Isenburg
Fon: (06102) 8824073

Info und Anmeldung unter: Info@selagym.de

Seit 01.05.2018 ist der Verein auf der Passage Am Forsthaus Gravenbruch 9-11 zu finden und bietet Kindern, Jugendlichen und Erwachsenen Kickboxen, Thaiboxen und Boxen an. Der Verein besteht seit 1996 und ist im Jahr 2010 nach Gravenbruch zunächst in das Fedex-Hochhaus gezogen (Souterrain). Im Mai 2018 sind wir dann in das neue Gebäude umgezogen, hier wird unter sachkundiger Anleitung durch qualifizierte Trainer mit LSB-Lizenz und Dan-Trägern ein altersgerechter Unterricht durchgeführt.

Kickboxen:

Kinder 6 bis 12 Jahre:

Gruppe 1: Montag und Mittwoch 16:00 – 17:15 Uhr

Gruppe 2: Dienstag und Donnerstag 16:00 – 17:00 Uhr

Jugendliche 12 – 16 Jahre:

Montag, Mittwoch, Freitag 18:00 – 19:30 Uhr

Erwachsene ab 16 Jahre:

Montag und Mittwoch – Thaiboxen 20:00 – 21:30 Uhr

Dienstag und Donnerstag – Kickboxen 20:00 – 21:30 Uhr

Dienstag und Donnerstag – Kardio-Boxen 18:00 – 19:30 Uhr

Freitag – Freies Wettkampftraining 20:00 – 21:30 Uhr

Ein Probetraining nach vorheriger Absprache ist möglich.

Gerne stehen wir nach Terminabsprache auch außerhalb der Öffnungszeiten für Rückfragen zur Verfügung.



Musikschule Neu-Isenburg e.V.

Angebote in Gravenbruch:

- Musikalische Früherziehung für Kinder ab ca. 4 Jahren,
- Klavier- und Gitarrenunterricht für Menschen jeden Alters

Veranstaltungsorte in Gravenbruch:

- Ludwig-Uhland-Schule,
- Bürgeramt Gravenbruch,
- städtischer Kindergarten Gravenbruch.
- Kaleidoskop e.V.

Adresse: Richard-Wagner-Straße 2, 63263 Neu-Isenburg

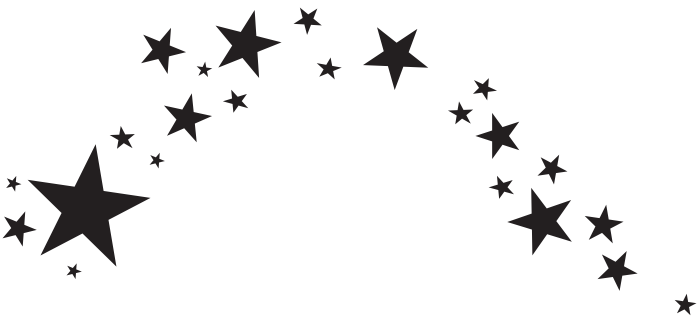
Telefon: 06102-31222

Mail: sekretariat@musikschule-ni.de

Web: www.musikschule-ni.de

Sprechzeiten:

Montag	09.00-12.00 Uhr 14.00-17.00 Uhr
Dienstag	09.00-12.00 Uhr
Donnerstag	09.00-12.00 Uhr 14.00-17.00 Uhr
Freitag	09.00-12.00 Uhr





Bitte halten Sie Rücksprache mit allen Veranstaltern
bezüglich möglicher Terminänderungen.
Genauere Informationen zu den einzelnen
Veranstaltungen erhalten Sie bei den jeweiligen
Veranstaltern.

